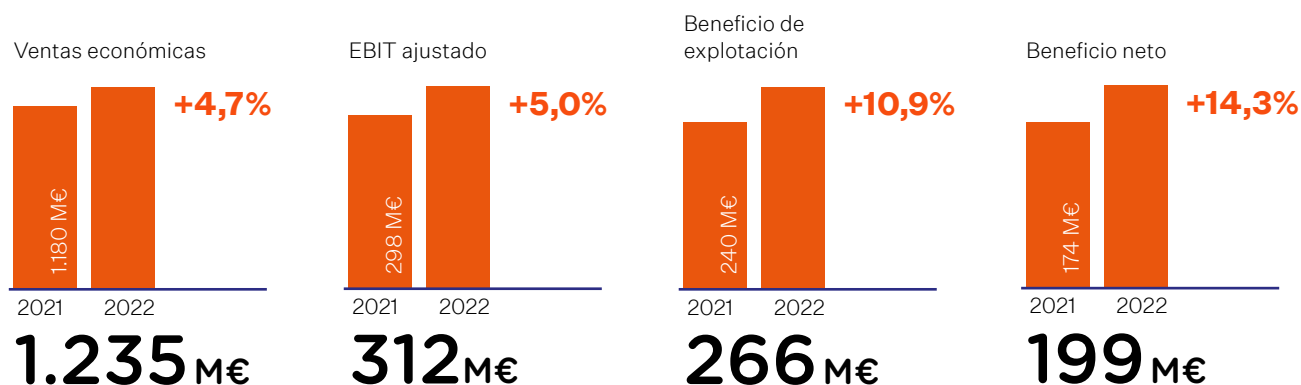


# 1. Logista, de un vistazo



Resultados en 2022 

## Inversiones

**37 M€**  
+3,3%

Buenos resultados  
en un contexto complejo

## Evolución bursátil

Capitalización  
(30/09/2022)

**2.476 M€**  
+2,4%

Dividendos con cargo al  
ejercicio 2022

**183 M€**  
vs. 164 M€  
en 2021

Beneficio por acción  
2022

**1,51 €**  
+14,4%

## Adquisiciones anunciadas en 2022

Siguiendo nuestro plan de expansión, en el segundo trimestre del ejercicio 2022, anunciamos la adquisición del 70% de **Speedlink Worldwide Express**, empresa neerlandesa especialista en entregas express (time critical) B2B, con origen y/o destino en Bélgica y Países Bajos, y la adquisición del 30% restante en 3 años.

En el tercer trimestre del ejercicio 2022, anunciamos el acuerdo de adquisición del 60% de **Transportes El Mosca**, compañía española de transporte nacional e internacional de mercancías y el 40% restante en 3 años. La adquisición del 60% de Transportes el Mosca se ha cerrado al comienzo del ejercicio 2023 (28 de octubre 2022).

En el cuarto trimestre, anunciamos el anuncio de la adquisición del 100% de **Carbó Collbatallé**, empresa española especialista en transporte y logística del frío en el sector de alimentación. La transacción se ha cerrado al comienzo del ejercicio 2023 (1 de octubre 2022).

## Gobierno corporativo



Mujeres en el consejo

42%

Formamos parte del índice IBEX Gender Equality

## Accionistas e inversores

Más de

**1.160 M€**  
repartidos en dividendos desde 2014

Contactos con el mercado

Más de **250**

**13** casas de análisis cubrieron a Logista en 2022, con

**12** recomendaciones de compra y una neutral

Precio medio de casas de análisis

**25 €**

## Empleados

**5.533**



Hombres

Mujeres

63%

37%

Empleados fijos

89%

Nacionalidades

50

Formación

**Formación en excelencia operativa, ventas, liderazgo, gestión de proyectos, etc.**

Horas de formación

**61.244**

## Cientes

**Elevada retención de la cartera de clientes**

**Excelencia y calidad de servicio  
ISO 9001, GDP y GMP, OEA**

## Proveedores

**Gestión sostenible de la cadena de suministro**



Nº de proveedores en 2022

**9.000**

Auditorías a proveedores

**708**

## Sostenibilidad

### Participación en índices

Formamos parte del **IBEX Gender Equality Index**, compuesto por las compañías cotizadas que cuentan en su consejo de administración con una presencia femenina de entre el 25% y el 75%, además de incorporar entre un 15% y un 85% de mujeres en puestos de alta dirección, y

del índice **FTSE4Good IBEX**, integrado por compañías que demuestran sólidas prácticas en materia ambiental, social y de gobierno corporativo



### Posición Top en ratings ESG

Hemos obtenido posiciones Top en los ratings ESG de

**MSCI (AA)**

**Sustainalytics (Top 5 en nuestro subsector y TOP 10 en el sector transporte)**

**S&P**



### Reconocimientos

Logista ha sido reconocida por **CDP** al ser incluida en su grupo **“A List”**, como uno de los líderes globales en la lucha contra el cambio climático, y como **Supplier Engagement Leader**.

Financial Times ha destacado a Logista como una de las empresas más inclusivas de Europa, incluyendo a la Compañía en el ranking **Diversity Leader** por segundo año consecutivo.



# Modelo de negocio único

## Inputs >

## Nuestro negocio

### Capital financiero

**Solidez de balance e importante capacidad de generar fondos de explotación**, que permite afrontar las necesidades de inversión en mantenimiento y crecimiento del negocio.

### Capital humano

Como proveedor de servicios basados en la calidad, disponer de capital humano especializado es clave para añadir valor. Nuestras capacidades, competencias, conocimientos y los planes de desarrollo se centran en **asegurar que el “know-how” se conserva, desarrolla y transmite, para preservar la diferenciación en el tiempo.**

### Capital físico

Nuestras instalaciones, en propiedad, alquiladas o subcontratadas, nos permiten desarrollar la vertiente logística de nuestras operaciones conforme a **elevados estándares de calidad.**

### Capital intelectual

Desarrollamos internamente y mejoramos constantemente la tecnología que aplicamos en nuestros servicios, contribuyendo a preservar **nuestra diferenciación y ventajas competitivas.**

### Capital natural

Utilizamos recursos naturales tanto directa como indirectamente, en el desarrollo de nuestra actividad, siempre con la mirada puesta en un uso eficiente, que permita la **sostenibilidad de nuestro entorno natural en el largo plazo.**

### Capital social y relaciones

Las relaciones con todos nuestros grupos de interés se basan en el **respeto y beneficio mutuo**, y siempre están enfocadas a establecer relaciones sostenibles en el tiempo.



Recepción omnicanal de pedidos. Compra de producto



Preparación automatizada de pedidos



Almacenaje y gestión de stocks en tiempo real



Transporte y distribución



Facturación y cobro



“Business intelligence”

# Outputs >

# Outcomes

- **Distribución** física de amplia gama de productos a **redes de proximidad**
- **Terminales punto de venta**, ayudan al desarrollo de negocio y facilitan la gestión del punto de venta
- Distribución de productos desmaterializados (transacciones electrónicas), a través de **plataforma propia**
- **Transporte especializado** de valor añadido
- **Trazabilidad física y térmica** de productos
- **Inteligencia** de negocio/servicio de información
- **Servicios personalizados** al cliente
- Entrega domiciliaria de **compra online y tratamiento de pacientes** desde servicio farmacéutico de hospitales y centros de salud



## Reducción impacto medioambiental

- **Optimización** de **rutas**
- **Reutilización** de **embalajes**
- Uso de **vehículos** y **energías sostenibles**
- Objetivo reducción emisiones de un **54% en 2050 vs. 2013**



## Generación de riqueza a la comunidad

- Aumento de **ingresos y ahorros** para fabricantes y detallistas
  - Apoyo a **grupos desfavorecidos**, principalmente en nuestro ámbito local
  - Apoyo a la **exportación de sectores** en crecimiento
- |   |                                   |  |
|---|-----------------------------------|--|
| Impuestos pagados en 2022<br><br><b>20 M€</b> | Empleados fijos<br><br><b>89%</b> | Dividendos distribuidos desde 2014<br><br><b>Más de 1.160 M€</b> |
|---|-----------------------------------|--|



## Desarrollo de talento

- Planes de **desarrollo de carrera**
  - **Promoción interna**
  - Formación
- 61.244 horas**



## Excelencia operacional

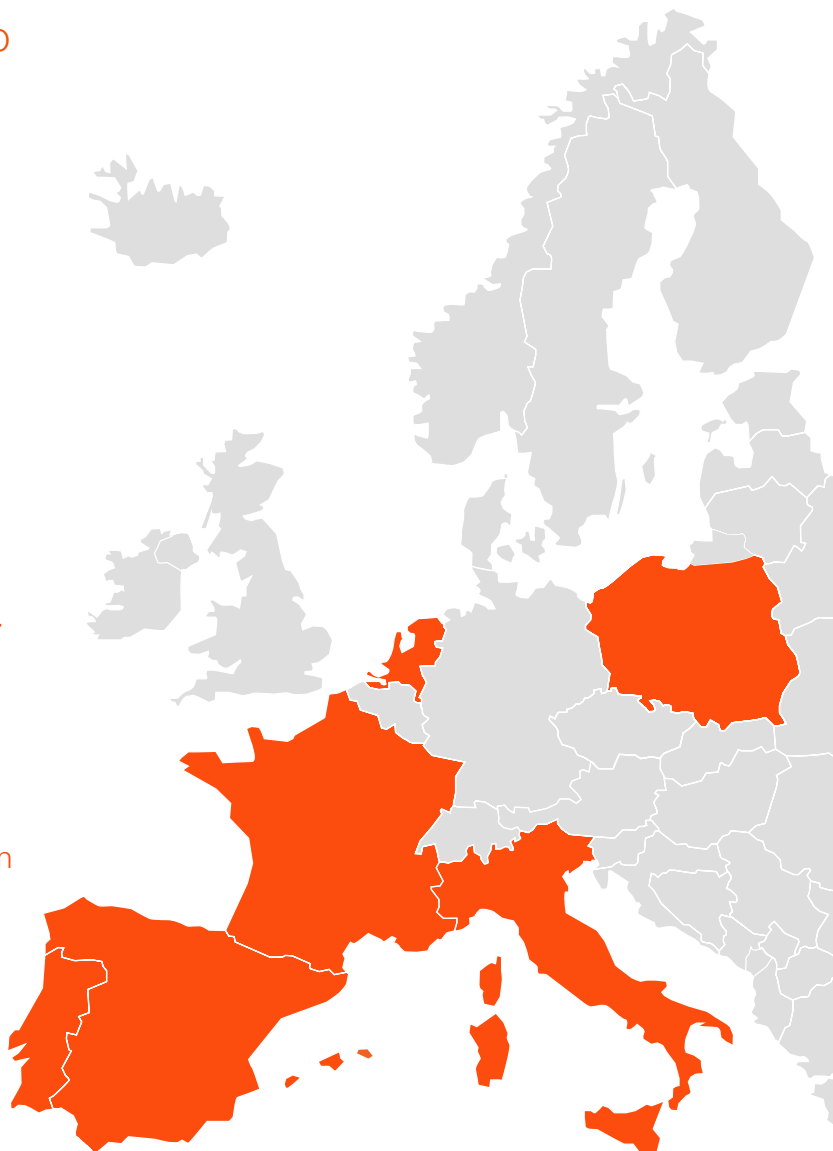
- **Satisfacción** de clientes 🌸
- Elevado ratio de **renovación de contratos**
- Mantenimiento de **relaciones en el largo plazo**

## Posicionamiento en el mercado

Logista es **uno de los mayores operadores logísticos en el sur de Europa**, especializado en la distribución a comercios de proximidad.

Servimos regularmente a cerca de 200.000 puntos de venta en España, Francia, Italia y Portugal, facilitando el mejor y más rápido acceso al mercado de una **amplia gama de productos** de conveniencia, farmacéuticos, recarga electrónica, libros, publicaciones, tabaco y loterías, entre otros. Y ofrecemos servicios de transporte nacional e internacional de alto valor añadido. Completamos nuestro catálogo de servicios a través de nuestras operaciones en Países Bajos y Polonia.

Ofrecemos al cliente **innovación, crecimiento sostenible y valor a largo plazo**, adaptándonos a sus necesidades y requerimientos crecientes en un mundo en constante cambio.



### ⇒ Como distribuidor a comercios de proximidad,

somos el socio preferido para los fabricantes al facilitarles su ruta al consumidor, mediante un acceso rápido y sencillo a los canales de proximidad, ofreciéndoles todos los servicios que necesiten, desde los más básicos a los de mayor valor añadido, para llegar a cientos de miles de puntos de venta independientes.



### ⇒ Como distribuidor hospitalario y operador logístico,

desarrollamos, constantemente, servicios dedicados para cada sector y canal, colaborando estrechamente con los clientes, para adaptar la oferta a sus necesidades actuales y cubrir anticipadamente las futuras.



### ⇒ Como operador de servicios de transporte,

seguimos una estrategia de diferenciación: por especialización en productos de alto valor y que requieren temperatura controlada en el transporte de larga distancia y en paquetería industrial y ofreciendo entrega domiciliaria (B2C) y el máximo nivel de servicio a clientes-empresas (actividad B2B) en mensajería y pequeña paquetería express.

## Aspectos diferenciales

⇒ **Respeto por las estrategias de producto** que desarrollan los fabricantes en cada canal y distribución de sus productos a los canales minoristas a través de un único proveedor de servicio, de forma especializada y transparente, permitiéndoles centrarse en sus actividades esenciales y obtener, al mismo tiempo, economías de escala.

⇒ **Personal altamente especializado,** constantemente trabajando para adelantarse a las necesidades de nuestros clientes y ofrecerles nuevos servicios que las satisfagan.

⇒ Acceso a una **amplia cartera de productos y servicios,** mediante un único punto de contacto y con capacidad de captura de pedido omnicanal, para los puntos de venta minorista, ofreciéndoles soluciones tecnológicas especializadas (con los TPVs desarrollados “in-house”, les aportamos sencillez en su día a día y les acercamos oportunidades para hacer crecer su negocio), gracias al uso intensivo de la tecnología.

⇒ **Modelo operativo que aúna la consolidación de volúmenes en grandes centros logísticos,** que permiten la automatización de las operaciones, con el despliegue nacional de puntos de servicio, y que proporcionan una presencia cercana al punto de venta. Este modo de operar aporta sinergias y flexibilidad para una adaptación rápida a los movimientos en el nivel de actividad.

---

Esta diferenciación se traduce en una **elevada retención de la cartera de clientes,** así como en sólidos márgenes y niveles de rentabilidad del capital empleado.

## Líneas de negocio



### Tabaco y productos relacionados

Distribución de productos de tabaco y otros productos de conveniencia, relacionados o no con el tabaco, al canal estancos en España, Francia e Italia, así como a los canales a los que distribuimos tabaco, en el caso de Portugal. En España e Italia incluye también la distribución de los productos de conveniencia a otros canales de proximidad. Incluye también servicios logísticos en Polonia.

### Transporte

A través de esta línea de negocio, prestamos servicios de transporte tanto al resto de nuestros negocios propios, como a terceros, ofreciendo gestión del transporte de largo recorrido y carga completa a nivel europeo, paquetería industrial y pequeña paquetería express y mensajería en España y Portugal.

En el caso de courier, el ámbito geográfico se ha extendido a otros países europeos tras la adquisición en el segundo trimestre del ejercicio 2022 del 70% de Speedlink Worldwide Express, empresa neerlandesa especialista en entregas express (time critical) B2B, con origen y/o destino en Bélgica y Países Bajos.

### Distribución farmacéutica

Servicios de distribución y logística de productos farmacéuticos en España y Portugal.

### Otros negocios

Servicios de distribución y logística de publicaciones en España.



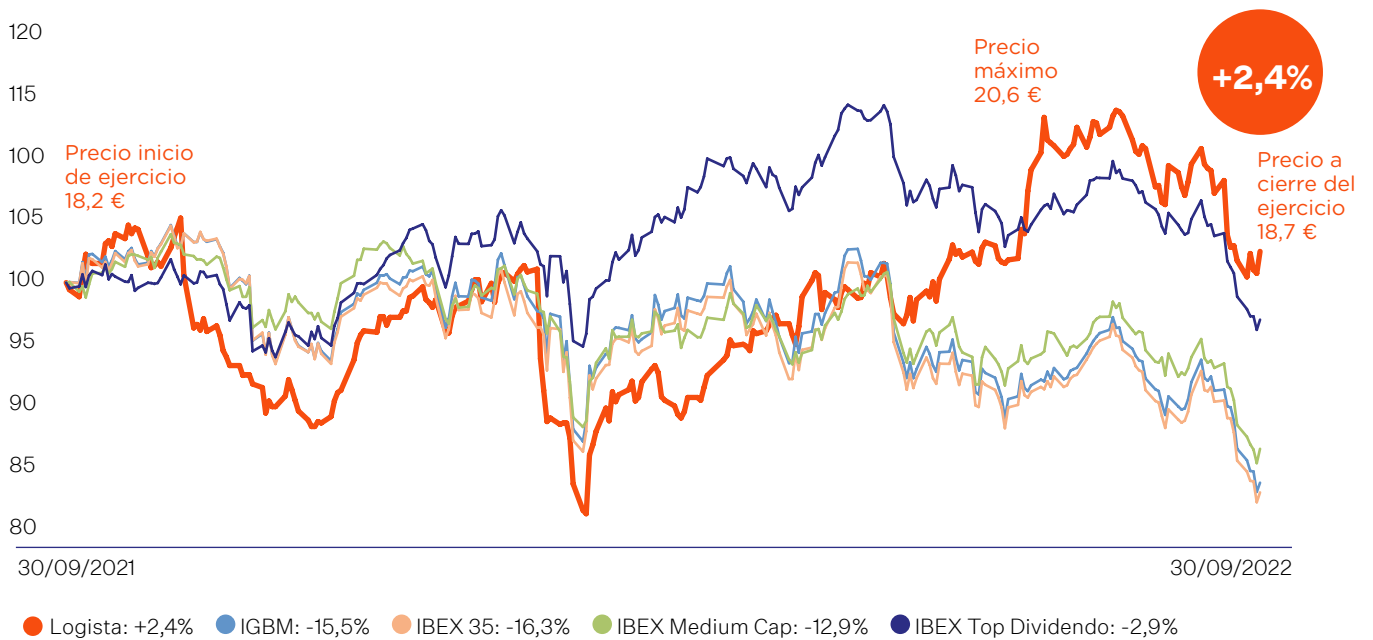
El reporte de la contabilidad de gestión se realiza siguiendo una segmentación primaria por geografía, existiendo un reporte secundario, respecto de los epígrafes de ingresos y ventas económicas, por línea de negocio.



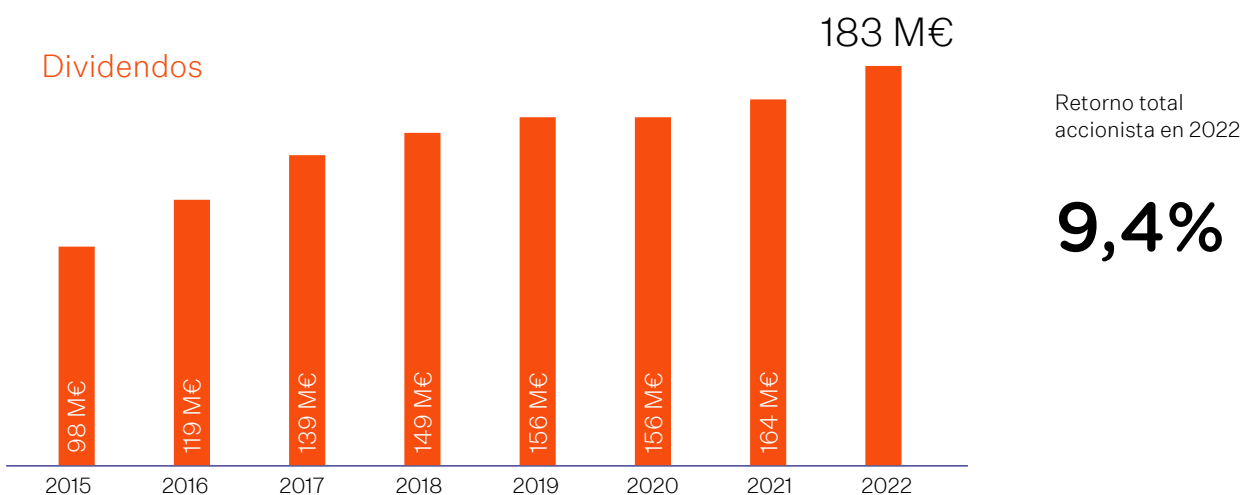
## Logista en bolsa en el ejercicio



## Evolución de la acción durante el ejercicio 2022



## Dividendos

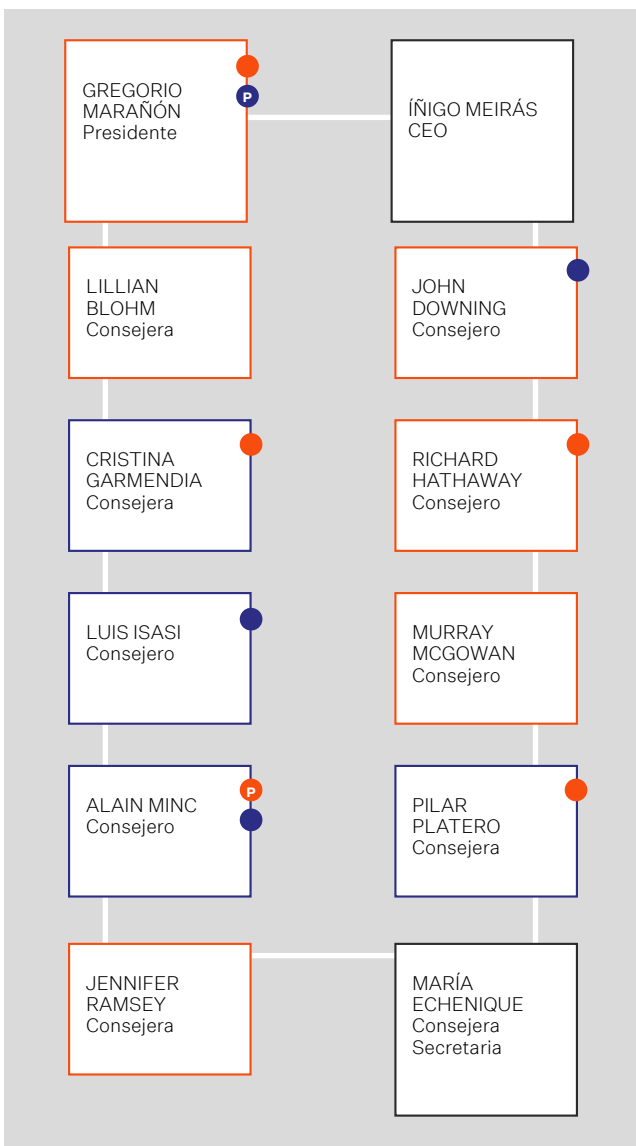


Dividendos distribuidos con cargo a cada ejercicio fiscal

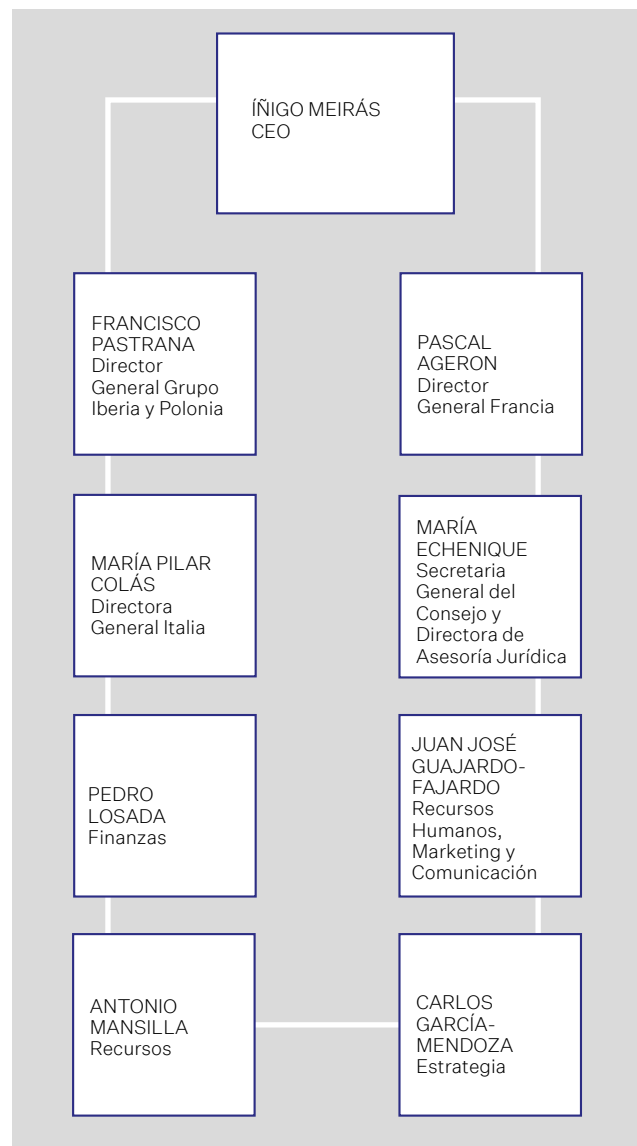
# Órganos de gobierno



## Consejo de administración



## Comité de dirección



- EJECUTIVO** (Ejecutivo)
- INDEPENDIENTE** (Independiente)
- DOMINICAL** (Dominical)
- Miembro de la comisión de auditoría y control (P, presidente)
- Miembro de la comisión de nombramientos y retribuciones (P, presidente)